



# RAPPORT D'ACTIVITÉ 2021

# L'ÉDITO DU PRÉSIDENT

En cette année 2021, nos structures ne parviennent pas à retrouver l'équilibre. Cette situation serait préoccupante si elle devait s'inscrire dans la durée et compromettre ainsi la pérennité de nos activités.

La forte implication des équipes au quotidien, la mise en place d'indicateurs mensuels, des actions de reconquête sur le marché des particuliers (aides à domicile) en forte baisse, la révision de nos prix et l'arrêt avec grand regret de notre activité maraîchage sont autant de mesures préventives et correctives mises en place grâce à la mobilisation de tous. Le lancement de notre offre globale de services redessine notre positionnement et apporte une meilleure lisibilité sur l'ensemble de nos activités.

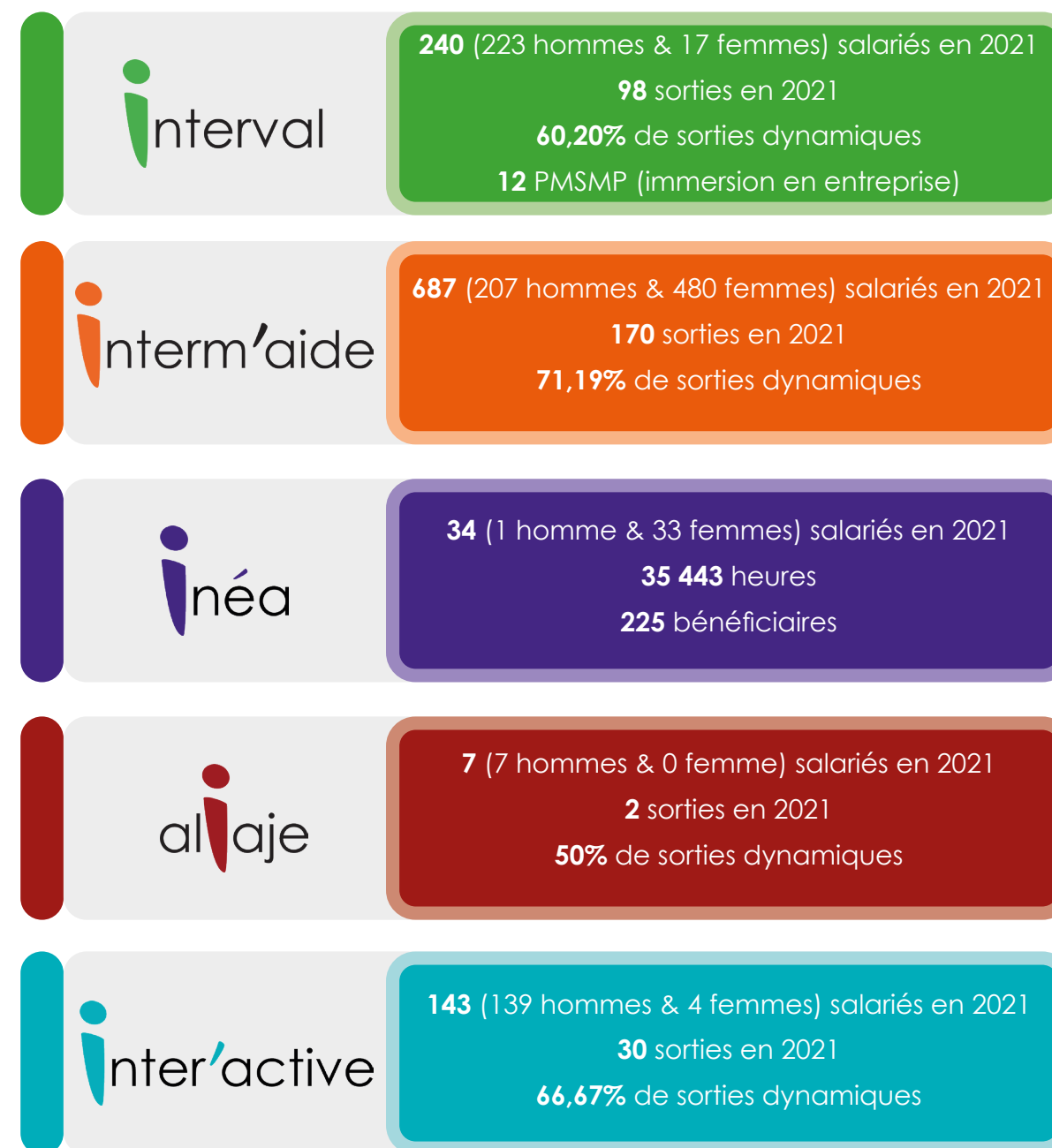
La numérisation continue à s'imposer dans notre quotidien jusque dans nos méthodes d'accompagnement avec l'utilisation de PARCOURÉO, véritable guide participatif sur le parcours d'insertion.

Enfin, nos résultats d'insertion sont les meilleurs enregistrés depuis ces dernières années avec **un taux de sorties dynamiques remarquable de 71 % sur l'ensemble du Pôle Interm'aide !**

Un grand merci à toutes et à tous pour votre engagement une nouvelle fois à la hauteur de nos enjeux et défis à relever.



## L'INSERTION



1 111 salariés  
en 2021

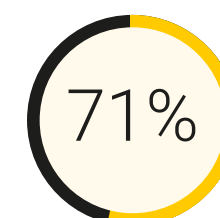
577  
hommes



534  
femmes



300  
Sorties



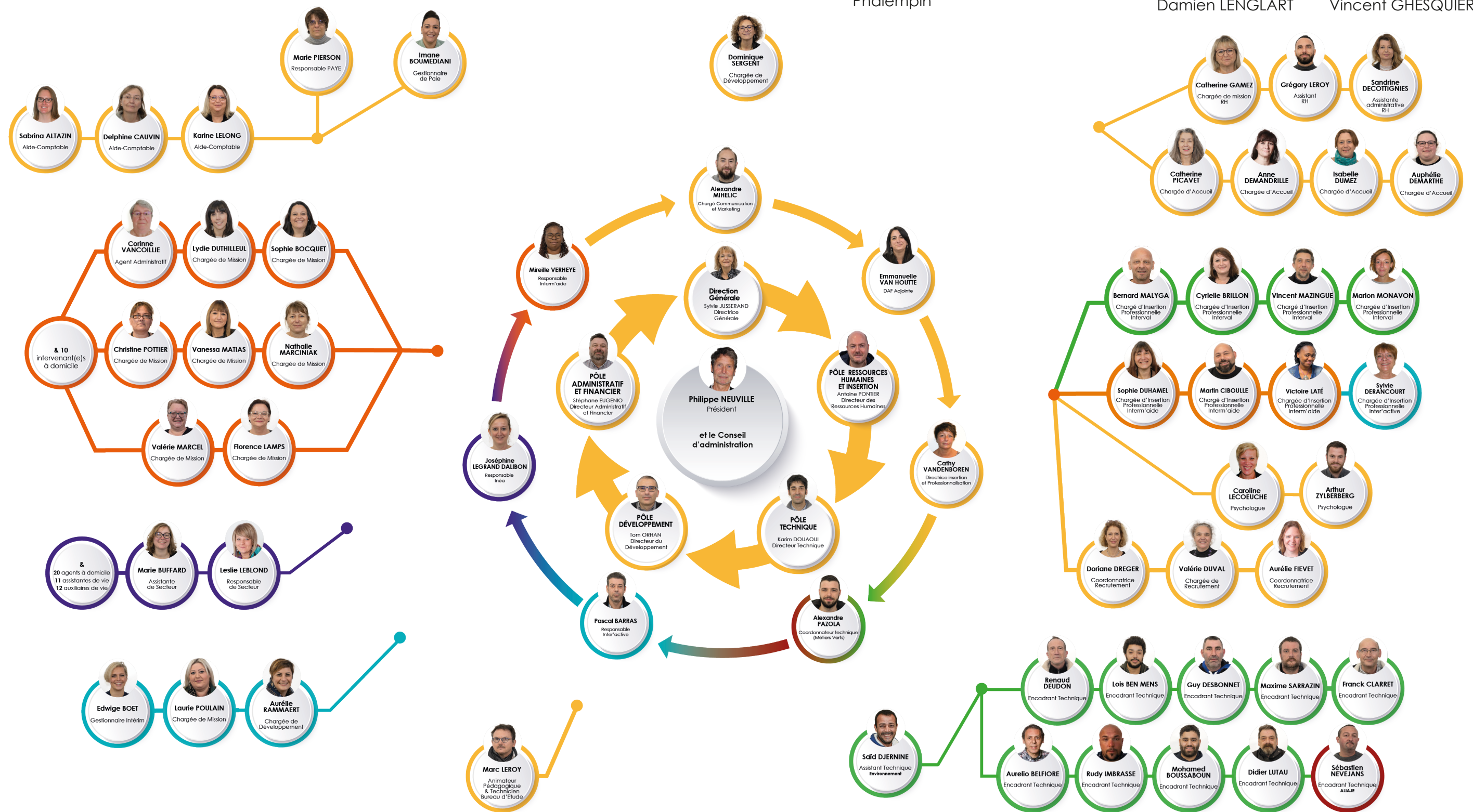
Sorties  
dynamiques







# L' ORGANIGRAMME





# LA FORMATION



# LE RAPPORT FINANCIER

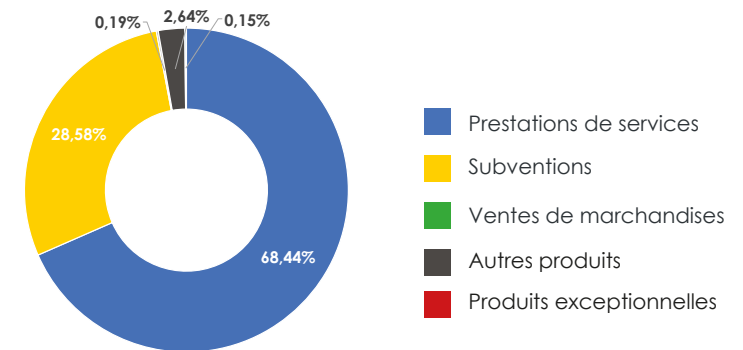
## Compte de résultat consolidé

### RÉSULTAT NET COMPTABLE : - 149 316 €

Résultat d'exploitation	- 145 585 €
Résultat exceptionnel	11 845 €
Résultat financier	- 15 576 €

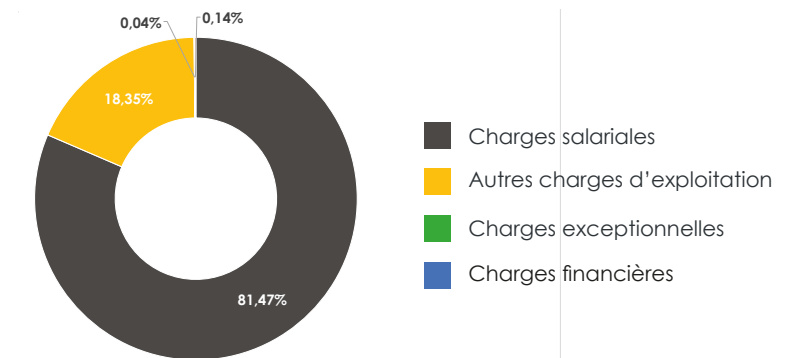
### TOTAL PRODUITS : 10 764 180 €

Prestations de services	7 366 785 €
Subventions	3 076 354 €
Ventes de marchandises	20 158 €
Autres produits	284 146 €
Produits exceptionnelles	16 556 €
Produits financiers	181 €



### TOTAL DES CHARGES : 10 913 481 €

Charges salariales	8 890 677 €
Autres charges d'exploitation	2 002 336 €
Charges exceptionnelles	4 711 €
Charges financières	15 757 €



## Bilan consolidé

### BILAN ACTIF = 3 757 459 €

Créances	1 644 190 €
Actifs immobilisés	1 300 612 €
Disponibilités	761 319 €
Charges constatées d'avance	43 606 €
Actifs circulants	7 732 €

### BILAN PASSIF = 3 757 459 €

Dettes	1 748 007 €
Fonds propres	2 007 768 €
Produits constatés d'avance	1 684 €

## Formations suivies par les salariés en insertion

### Inter'active

- CACES logistique
- CACES engin bâtiment
- SST
- Équipier première intervention
- Travail en hauteur et port de harnais
- Agent technique signalisation
- Risque des industries
- Ouvrier plaquiste
- Ouvrier maçonnerie
- Habilitations électriques
- AIPR - intervention à proximité de réseau
- Gestes et posture

### Aliaje

- FLE à visée professionnelle
- Permis BE
- Signalisation temporaire des chantiers

### Interm'aide

- Repassage du linge chez les particuliers
- Formation sur les temps méridiens
- Habilitation électrique BS BE manœuvre
- SST

### Interval

- FLE à visée professionnelle
- CCP titre pro ouvrier du paysage
- Compétences clé
- Permis BE
- Intervention en présence d'amiante
- Mise à jour CACES
- BAFA
- Sensibilisation au métier de l'agriculture urbaine

## Formations suivies par les salariés permanents

- 1/4 sécurité des salariés
- CACES R482
- Conduite d'ateliers de co-développement
- Droit des étrangers
- Encadrant technique d'insertion
- Entretien courant des installations électriques
- Excel
- Gestion de conflits
- GIS / CTS WEB
- GTA / CTS WEB
- Informatique niveau 1 - bureautique
- Informatique niveau 1 - environnement
- Logiciel pass avenir
- Logiciel transparence
- Valeurs de la république et laïcité

- Management «développer ma posture de manager»
- Management «mieux me connaître pour m'affirmer positivement»
- Perfectionnement du dirigeant
- Permis BE
- Pixid
- Programme vieillir chez soi
- Réglementation des ETI
- RGPD
- Salariés désignés compétents
- SketchUp
- SS4 opérateur de chantier
- SST initiale
- SST mac





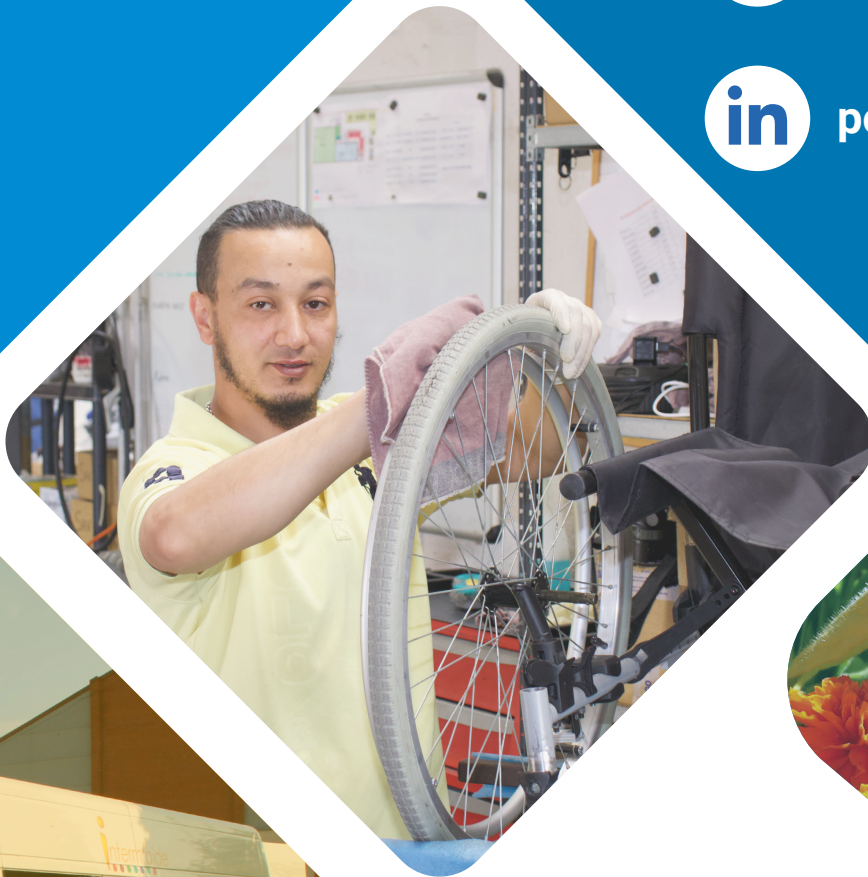
Suivez-nous !



lepoleintermaide



poleintermaide



CONTACTEZ **NOUS**

5, rue Jules Ferry  
59139 WATTIGNIES



03 20 97 05 13



poleintermaide@intermaide.fr  
pole-intermaide.fr

